

CEFR

Centre d'Etudes et de Formation en Reiki

Fondé en 2000

Membre SwissReiki

Soins agréés ASCA

Formations accréditées ASCA

(cycles 1, 2 et formations continues)

Agenda des activités 2011-2012

C.E.F.R.

Avenue de la Praille 29

CH-1227 Genève/Carouge

Tél.: +41-(0)22 300 07 02

Courriel: francis@cefr.net

Compte postal: 17-419758-4

Trois sites web

www.cefr.net : site d'information

www.cefr.ch : inscriptions en ligne (i-cefr)

www.cefr.org : e-learning (Espace-Reiki)

Fiche d'enregistrement d'étudiant

Extraits des conditions générales

- Je m'engage à recevoir une séance en Reiki (si je n'en ai reçu aucune ces deux dernières années) avec le praticien de mon choix avant le cours de Reiki 1er niveau.
- Je participe aux cours sous ma propre responsabilité et m'engage à faire part à l'enseignant de mes problèmes de santé substantiels avant chaque cours si nécessaire.
- Je me suis pleinement informé/e quant à la nature de la thérapie en Reiki. J'ai compris que je recevrai a priori des soins en Reiki pendant les cours.
- J'accepte de recevoir les initiations en Reiki sachant qu'elles peuvent catalyser des transformations personnelles importantes et une réorientation de vie.
- Je m'engage à faire uniquement un usage personnel des manuels et à ne pas les transmettre à des tiers même de façon partielle. Ceci s'applique aussi au contenu des cours.
- Je m'engage vis-à-vis des autres participants à la stricte confidentialité des informations d'ordre privé échangées dans le cadre des cours et activités.
- Je suis responsable de mes actes découlant des soins en Reiki que je donnerai et ceci selon les lois en vigueur.
- Je me place pro-activement sous la responsabilité et la supervision du formateur durant toute la durée de ma formation.
- J'ai compris que mon acompte ne me sera pas remboursé si j'annule ou reporte mon inscription à une autre date. De plus je prends note que moins de trois jours avant le cours, le solde est entièrement dû.

J'ai bien lu et compris l'intégralité du document présent et **j'accepte les conditions générales** (voir dernière page).

Date: _____

Signature: _____

Mme M. Prénom: _____

Nom: _____

Adresse: _____

NP/Localité/Pays: _____

Tél. privé: _____

Tél. portable: _____

E-mail: _____

Je souhaite recevoir une séance en Reiki. Merci de me contacter.

Je suis un professionnel de la santé. Spécialité: _____

Je suis déjà un praticien en Reiki. Niveau: _____

• J'inscris ma démarche (sans engagement de ma part):

dans un chemin de développement personnel

dans le cadre d'une voie spirituelle

dans le but d'acquérir des compétences thérapeutiques

• J'ai appris l'existence du Centre:

par le site web www.cefr.net

par bouche à oreille, référé par: _____

autre: _____

Fiche à remplir à la première inscription seulement. Merci de joindre si nécessaire une copie des attestations des cours en Reiki suivis en dehors du C.E.F.R. Inscription sous la forme d'un acompte en sus.



Présentation

Le Reiki est une technique de soins naturels d'approche purement énergétique et d'inspiration spirituelle. Le Centre d'Etudes et de Formation en Reiki (C.E.F.R.) est un centre de formation et de soins dans le domaine du Reiki. Les soins sont principalement prodigués par imposition des mains. Ils ont pour but d'améliorer la qualité de vie du patient par une approche holistique et énergétique. Par le biais du Reiki, il est possible d'aborder des problématiques d'ordre physique, psychique ou émotionnel, ou encore de l'ordre du développement personnel.

Le spectre d'application du Reiki est effectivement assez large, sans en faire une panacée. Le Reiki ne se substitue pas bien sûr à une approche médicale ou psychothérapeutique, mais intervient idéalement en complément. Les soins sont en

Formations

Pour répondre au mieux aux besoins, les offres de formation sont orientées selon trois axes complémentaires dans leurs buts.

- **Axe de développement personnel**

Réalisation d'un projet de guérison et de réalisation personnelle en harmonie avec soi-même, avec autrui et avec son environnement.

- **Axe spirituel**

Développement de sa pratique du Reiki, travail d'ouverture spirituelle par le Reiki, jusqu'à atteindre une certaine maturité dans sa pratique.

- **Axe thérapeutique**

Développement de compétences thérapeutiques en Reiki dans le but de prodiguer des soins efficaces à autrui tout en assumant pleinement ses responsabilités professionnelles et éthiques.

Reconnaisances

Le C.E.F.R. jouit d'une très bonne réputation dans le domaine de la formation en Reiki.

Les formations de base et de thérapeute sont accrédités par l'ASCA (cycles 1 et 2) de même que les formations continues délivrées.

Les soins en Reiki sont agréés ASCA.

grande partie remboursés par certaines caisses-maladie dans le cadre de leur assurance complémentaire.

L'accent dans les formations est mis sur un approfondissement continu de la pratique du Reiki pour aller vers plus d'authenticité, d'efficacité et de simplicité. L'enseignement se veut proche dans son essence et dans sa philosophie à celui du fondateur du Reiki, Mikao Usui, tout en proposant des approches innovantes.

Le C.E.F.R. propose à Genève plus de 400 h de cours ouverts à tous. Ils sont riches en contenu et visent à renouer avec une pratique en Reiki authentique. Les cursus de formation sont adaptables aux objectifs et aux rythmes de chacun. Des soutiens individuels sont de plus proposés.

Enseignants

Les enseignants du Centre sont des praticiens en Reiki et des experts dans leur domaine d'enseignement. Ils cheminent sur une voie spirituelle et de développement personnel. Ils conçoivent leur propres cours en incluant des aspects originaux.

Francis Vendrell, le fondateur et responsable du Centre, est maître-enseignant en Reiki, physicien et docteur ès sciences.

Locaux

Le C.E.F.R. occupe des locaux calmes et lumineux de 90m², comprenant une grande salle de cours de 50m². Il donne sur un petit parc privé que l'on peut observer à travers de grandes baies vitrées.

Lignées en Reiki

- Mikao Usui / Mariko-Obaasan / Chris March / Andrew Bowling
- Mikao Usui / Taketomi / Koyama / Hiroshi Doi / Richard Rivard
- Mikao Usui / Dr Hayashi / Mme Takata / Ph. Furomoto / W. Rand / Allan Sweeney

Les cours ont lieu à Genève, au C.E.F.R. (à l'exception du cours d'Anatomie et des Retraites & pratique), en week-end sauf indications spécifiques, en général de 9h00 à 18h00 avec une pause au restaurant de 13h00 à 14h30 en principe. Une attestation de participation est remise à la fin de chaque cours.

Calendrier des activités

Reiki 1er niveau 2 J

- 20 - 21 août 2011 WE
- 1er - 2 octobre 2011 WE
- 5 - 6 novembre 2011 WE
- 3 - 4 décembre 2011 WE
- 14 - 15 janvier 2012 WE
- 25 - 26 février 2012 WE
- 31 mars - 1er avril 2012 WE
- 5 - 6 mai 2012 WE
- 23 - 24 juin 2012 WE

Reiki 2ème niveau 2 J

- 27 - 28 août 2011 WE
- 29 - 30 octobre 2011 WE
- 28 - 29 janvier 2012 WE
- 24 - 25 mars 2012 WE
- 9 - 10 juin 2012 WE

Reiki 3ème niveau 2 J

- 24 - 25 septembre 2011 WE
- 4 - 5 février 2012 WE
- 12 - 13 mai 2012 WE

Fondements en Reiki 2 J

- 10 - 11 septembre 2011 WE
- 11 et 18 février 2012 Sa
- 30 juin - 1er juillet 2012 WE

Techniques en Reiki 6 J

■ Cycle d'automne 2011

- 8 - 9 octobre 2011 (1/3) WE
- 12 - 13 novembre 2011 (2/3) WE
- 10 - 11 décembre 2011 (3/3) WE

■ Cycle de printemps 2012

- 10 - 11 mars 2012 (1/3) WE
- 21 - 22 avril 2012 (2/3) WE
- 2 - 3 juin 2012 (3/3) WE

Méthodes en Reiki 3 J

■ Cycle 2011 - 2012

- 24 - 25 novembre 2011 (1/2) Je-Ve
- 15 juin 2012 (2/2) Ve

Calendrier des activités

Anatomie pour praticiens en Reiki 39 S

- *Information sur demande*

Accompagnement pour le Reiki 12 J

■ Cycle 2012

- 21 - 22 janvier 2012 (1/6) WE
- 12 et 19 février 2012 (2/6) Di
- 17 - 18 mars 2012 (3/6) WE
- 28 - 29 avril 2012 (4/6) WE
- 26 - 27 mai 2012 (5/6) WE
- 16 - 17 juin 2012 (6/6) WE
- 7 juillet 2012 (Exa) WE

Formation continue

- *Annoncée sur l'Espace-Reiki ou sur www.cefr.net/seminaires*
- *Soutien en formation sur l'Espace-Reiki*
- *Accompagnement: 26 novembre 2011 Sa*

Echange & initiation 1 S

■ Soirées d'échanges

- *Nouveau: trois fois par mois en soirée, en alternance les mercredis, jeudis et vendredis*
- *Toutes les dates sur www.cefr.net/dates-echanges*
- *De septembre 2011 à juin 2012 Soirs*

■ Journée en l'honneur d'Usui Sensei

- 14 août 2011 (journée) Di

Retraite & pratique 2 - 3 J

- 12 au 14 août 2011 3 jours Ve-Sa-Di
- 7 - 8 janvier 2012 2 jours WE
- 13 - 14 - 15 avril 2012 2 ou 3 jours Ve-Sa-Di
- 10 au 12 août 2012 3 jours Ve-Sa-Di

Reiki 4ème niveau 2 J

- 1er - 2 septembre 2011 Je-Ve
- 15 - 16 mars 2012 Je-Ve

Reiki 1er niveau (R1)

Prix: 240* / 280 CHF

dont 100 CHF d'acompte

Durée: 2 J (18 H)

Prérequis: Au moins une séance en Reiki par le praticien de son choix

Buts: Recevoir la capacité de retransmettre l'énergie, s'initier à la pratique du Reiki, entreprendre un travail de guérison personnel

■ **Description:**

- Ouverture du canal (4 initiations)
- Introduction au Reiki et à sa pratique
- Eléments sur l'histoire et les lignées du Reiki
- L'esprit, le chemin et les cinq préceptes du Reiki
- Les initiations, leurs effets et leurs conséquences
- Utilisation des mains et applications palmaires
- Auto-traitements en Reiki (diverses séquences)
- Transactions énergétiques (donneur/receveur, Ciel/Terre)
- Soins en Reiki à autrui (divers protocoles selon indications)
- Pratique des échanges en Reiki (à deux ou à trois)
- Plus de 10 cours proposés par année

Reiki 2ème niveau (R2)

Prix: 450* / 500 CHF

dont 100 CHF d'acompte

Durée: 2 J (18 H)

Prérequis: 3 mois de pratique après R1

Buts: Renforcer sa capacité à retransmettre l'énergie, travailler avec des énergies spécifiques (symboles)

■ **Description:**

- Elargissement du canal (4 initiations)
- Transmission des 3 premiers symboles du Reiki
- Nature, origine, signification et caractéristiques des symboles
- Techniques d'utilisation des symboles
- Utilisation séquentielle des symboles
- Donner du Reiki avec les symboles (pour soi et pour autrui)
- Le traitement mental en Reiki
- Envoyer du Reiki à distance (traitement, éthique)
- Cinq cours proposés par année

Reiki 3ème niveau (R3)

Prix: 700* /750 CHF

dont 100 CHF d'acompte

Durée: 2 J (18 H)

Prérequis: 6 mois de pratique après R2

Buts: Travailler avec les énergies spirituelles, stimuler son ouverture spirituelle

■ **Description:**

- Consolidation du canal (2 initiations)
- Initiation de maître
- Initiation personnalisée avec une énergie spirituelle à choix
- Transmission, signification et caractéristiques du 4ème symbole
- La pratique spirituelle du Reiki et le 4ème symbole
- Le chant sacré des symboles
- Symboles alternatifs pour le Reiki
- Comment canaliser n'importe quelle qualité d'énergie
- Eléments de travail en Reiki avec les cristaux
- Trois cours proposés par année

Fondements en Reiki (FR)

Prix: 350* / 400 CHF

dont 100 CHF d'acompte

Durée: 2 J (18 H)

Prérequis: 1 mois de pratique après R1

Buts: Etablir les bases thérapeutiques de sa pratique

■ Description:

- Une initiation (Reiju)
- Modèles de pratique en Reiki
- Structuration d'une séance et d'un traitement en Reiki
- Evaluation des bienfaits et des risques liés à un traitement
- Les crises thérapeutiques et leur gestion
- Bases éthiques pour la pratique du Reiki
- Anatomie énergétique
- Pathologie énergétique
- Soins de proximité
- Soins de groupe

Techniques en Reiki (TR)

Prix: 1350* / 1400 CHF

dont 300 CHF d'acompte

Durée: 6 J (54 H)

Prérequis: 3 mois de pratique après R1, FR

Buts: Développer sa sensibilité, se purifier énergétiquement, améliorer son efficacité

■ Description:

- Trois initiations (Reiju), méditations en Reiki
- Toutes les techniques dites japonaises
- Applications digitales (pour soi et pour autrui)
- Harmonisations (individuelle, de couple et de systèmes)
- Massages Reiki et massages de l'aura
- Evaluation sensitive du l'aura (scan)
- Nettoyage profond du corps énergétique
- Techniques puissantes d'extraction d'énergie négative
- Application de la médecine chinoise au Reiki (travail avec les polarités, les organes et les méridiens)
- Deux cycles proposés par année

Méthodes en Reiki (MR)

Prix: 800* / 850 CHF

dont 150 CHF d'acompte

Durée: 3 J (27 H)

Prérequis: R2 et TR; R3 et AC au moins en parallèle

Buts: Renforcer ses méthodes dans la pratique thérapeutique, développer ses compétences

■ Description:

- Structure, contenu et constitution d'un dossier thérapeutique
- Ethique de soins en Reiki (notions avancées)
- L'exercice professionnel des soins en Reiki
- Gestion d'un cabinet
- Un dossier thérapeutique est constitué par l'apprenant après la 2ème journée puis présenté lors de la 3ème journée.
- Le prix comprend le soutien et le suivi lors de l'élaboration des trois dossiers thérapeutiques exigés dans le cursus.
- Le Reiki 3ème niveau doit être suivi avant la dernière journée des Méthodes. Le cours d'Accompagnement doit être suivi avant de commencer le 2ème dossier thérapeutique.
- Un cycle par année

* Si l'acompte est versé au moins 1 mois à l'avance.

J = journée, S = soirée, H = heure académique (45 mn)

Anatomie, physiologie et pathologie pour praticiens en Reiki (AN)

Prix: 3050* / 3100 CHF

dont 400 CHF d'acompte

Durée: 39 S (150 H)

Prérequis: R1 ou autre technique de soin

Buts: Acquérir une compréhension de base du corps humain, se sensibiliser à l'approche médicale

■ Description:

- Dispensé par un médecin.
- Introduction à la morphologie, au fonctionnement et aux pathologies les plus communes du corps humain
- Comprendre le langage et les traitements médicaux
- Acquérir un comportement éclairé face à la médecine
- L'approche du cours est adaptée à des praticiens en Reiki
- Cours d'une durée d'une année académique, en soirée.
- Cours donné en continu. L'entrée au cours se fait deux fois par année, en septembre et en janvier.
- Cours accrédité ASCA (cycle 1)

La relation d'accompagnement pour praticiens en Reiki (AC)

Prix: 1650* / 1700 CHF

dont 250 CHF d'acompte

Durée: 12 J (90 H)

Prérequis: R1 ou autre technique de soins

Buts: Acquérir les bases de la communication dans un cadre de soins, s'initier à la relation d'aide et à l'accompagnement

■ Description:

- Bases pour une communication saine et thérapeutique
- Introduction à l'Analyse Transactionnelle
- La relation d'aide en Reiki et la dynamique des échanges
- Approfondissement de la conscience de soi et de la personne au service de la relation thérapeutique
- Soutien de la personne dans le respect, observation des signes avant-coureur, réorientation éventuelle
- Notions de soutien en crise: situation de deuil, gestion du stress et des émotions, processus de la dépendance
- Journée de formation continue: 200 CHF.

Formation continue et séminaires en Reiki (FC)

Prix: Selon la taille du groupe

Journée ou soirées

Durée: Selon besoin

Prérequis: R1

Buts: Renforcer la formation et répondre aux besoins en formation

■ Description:

Moments de formation proposés ou organisés sur demande. Ils sont annoncés sur l'Espace-Reiki.

A choix:

- Formation continue
- Approfondissement, révision de thèmes, ateliers
- Compléments de formation
- Groupe d'étude de projet
- Préparation aux examens
- Soutien à l'élaboration des dossiers thérapeutiques
- Supervision en groupe
- Aussi possible en individuel (horaire à convenir)

* Si l'acompte est versé au moins 1 mois à l'avance.

J = journée, S = soirée, H = heure académique (45 mn)

Echange & initiation en Reiki (EI)

Prix: 15 CHF

sans acompte

Durée: 1 S (3 H)

Prérequis: R1

Buts: Renforcer son canal,
donner et recevoir des soins

■ Description:

- Soirées de pratique en Reiki ayant lieu trois fois par mois.
- Il est possible d'arriver juste après les initiations. Merci de ne pas arriver pendant celles-ci! Programme:
 - * 19h00 à 19h40: initiations (Reiju)
 - * 19h40 à 21h45: échanges en Reiki
- Il n'est pas nécessaire de s'inscrire ou de s'annoncer à l'avance. Ouverts aussi aux praticiens en Reiki hors C.E.F.R. (formulaire d'enregistrement à remplir préalablement).
- 5 soirées: 60 CHF (valable 15 mois), abonnement annuel: 250 CHF, journée de pratique: 30 CHF en sus

Retraite & pratique en Reiki (RP)

Prix: Dès 250 CHF

Versement de la totalité au moment de l'inscription

Durée: 2 - 3 J (13 - 20 H)

Prérequis: R1

Buts: Vivre l'expérience
spirituelle du Reiki

■ Description:

- A Fleurier (Val de travers, Jura neuchâtelois) ou Lajoux (col de la Faucille, France). Arrivée le jeudi ou le vendredi soir avant 20h30 (heure du souper). Départ le dimanche à 17h00.
- Logement et repas inclus. Chambres communes ou individuelles (suivant disponibilités). Régimes alimentaires particuliers sur demande.
- Echanges en Reiki, méditations & Reiju, détente/ballades, soirées de partage.
- A Lajoux 2 jours en janvier. Prix: 250 CHF. Literie incluse. Option chambre individuelle +40 CHF.
- A Fleurier 2 ou 3 jours en avril et 3 jours en août. Prix: 310 CHF (2 jours) ou 400 CHF (3 jours). Option literie +20 CHF.

Reiki 4ème niveau (R4)

Prix: 1200* / 1250 CHF

dont 150 CHF d'acompte

Durée: 2 J (18 H)

Prérequis: R1 - R2 - R3 -
TR - RP au C.E.F.R. - 9 mois
de pratique après R3

Buts: Apprendre à donner
des initiations, prendre sa
place dans la lignée

■ Description:

- Le but de ce cours n'est pas de former des enseignants en Reiki mais des initiateurs en Reiki
- Responsabilités et rôles d'un maître en Reiki
- Transmission des initiations des plus simples aux plus complexes (Reiju en particulier)
- Initiations pour tous les niveaux
- Auto-initiations, initiations à distance
- Initiation avec n'importe quel type d'énergie
- Pratique intensive des initiations (donner et recevoir).
- Il est nécessaire d'avoir acquis préalablement un bon niveau énergétique et un minimum de maturité dans sa pratique.

* Si l'acompte est versé au moins 1 mois à l'avance.

J = journée, S = soirée, H = heure académique (45 mn)

Consultations et soutien (CS)

Prix: Selon objectifs

Sur rendez-vous

Durée: Selon objectifs

Prérequis: Se sentir prêt à assumer ses crises de guérison éventuelles

Buts: Effectuer un travail thérapeutique, recevoir un soutien sur son chemin

■ **Description:**

- Thérapie individuelle en Reiki avec Francis Vendrell:
110 CHF pour les séances jusqu'à 1h15, 130 CHF pour les séances plus longues.

Le nombre de séances de thérapie est en fonction des objectifs et des besoins. Les élèves du C.E.F.R. peuvent demander des réinitiations en consultation (sans frais supplémentaires).

- Soutien pour développement personnel:

90 CHF la séance de 60mn, tél. +41 (0)76 386 98 99.

Espace-Reiki (ER)

Prix: Offert

Sur demande

Durée: Permanent

Prérequis: Avoir suivi au moins un cours au C.E.F.R.

Buts: Renforcer la communication et stimuler la collaboration

■ **Description:**

L'Espace-Reiki est une plateforme d'enseignement en ligne (e-learning, www.cefr.org). Ses buts sont de:

- améliorer le suivi de l'étudiant,
- apporter des suppléments de formation,
- fournir un espace de collaboration,
- améliorer le cadre de la formation.

L'Espace-Reiki est muni de forums, de zones de téléchargement, d'une messagerie interne. Dernières versions des manuels de cours en ligne. L'apprenant a accès aux rubriques correspondant aux cours suivis. L'ouverture d'un compte se fait sur demande.

Examens en Reiki (EX)

Prix: Selon cursus

Sur demande

Durée: Selon cursus

Prérequis: Cours effectués au sein du C.E.F.R.

Buts: Faire évaluer ses connaissances et ses compétences

■ **Description:**

Cursus de base:

- Examen en Anatomie (écrit)
- Examen en Reiki (écrit)

Cursus de thérapeute:

- Examen en Anatomie (écrit)
- Examen en Accompagnement (écrit et oral)
- Examen en Reiki (écrit)
- Evaluation de 3 dossiers thérapeutiques (travaux écrits)
- Examen final en Reiki (oral et pratique)

Les examens d'Anatomie et d'Accompagnement sont organisés dans la continuation des cours, les examens en Reiki ont lieu durant des sessions organisées sur demande.

Modules de formation

Les modules de formation sont des structures intermédiaires entre des cours pris à la carte et un cursus complet. Les cours s'étalant sur une durée maximum de 9 mois au total peuvent être regroupés sous la forme d'un ou plusieurs modules dans l'idée d'établir un plan de formation. Le participant définit à l'avance les dates des cours choisis en consultant le programme. Il les communique au moment de l'inscription avec le nom du module choisi. L'intégration d'un cours à un module après coup n'est pas possible. Des réductions globales sont appliquées pour chacun des modules. Les prérequis des cours s'appliquent. Ne pas hésiter à demander conseil.

Module d'introduction (4 J)

Prix: 500* / 550 CHF

dont 200 CHF d'acompte

- Reiki 1er niveau
- Fondements en Reiki

Module intermédiaire (8 J)

Prix: 1700* / 1750 CHF

dont 400 CHF d'acompte

- Reiki 2ème niveau
- Techniques en Reiki

Le Reiki 2ème niveau peut être suivi entre le premier et le dernier week-end des Techniques.

Module avancé (5 J)

Prix: 1400* / 1450 CHF

dont 250 CHF d'acompte

- Reiki 3ème niveau
- Méthodes en Reiki

Le Reiki 3ème niveau doit être suivi avant la dernière journée des Méthodes.

Module de consolidation (4 J)

Prix: 700* / 750 CHF

dont 200 CHF d'acompte

- Fondements en Reiki
- Reiki 2ème niveau

Module d'approfondissement (8 J)

Prix: 1600* / 1650 CHF

dont 400 CHF d'acompte

- Fondements en Reiki
- Techniques en Reiki

Module intensif (10 J)

Prix: 2000* / 2050 CHF

dont 500 CHF d'acompte

- Fondements en Reiki
- Reiki 2ème niveau
- Techniques en Reiki

Le Reiki 2ème niveau peut être suivi entre le premier et le dernier week-end des Techniques.

Module d'équivalence (4 J)

Prix: 500* / 530 CHF

dont 200 CHF d'acompte

- Reiki 1er niveau
- Reiki 2ème niveau

Uniquement pour les personnes ayant suivi préalablement les Reiki 1er et 2ème niveaux avec un enseignant externe au C.E.F.R. Les copies des attestations de ces cours sont exigées au moment de l'inscription.

* Si l'acompte est versé au moins 1 mois à l'avance.

Loi genevoise sur la santé

Une pratique en Reiki dans le canton de Genève (de même que pour tous les soins naturels) et en dehors des cours et des activités de l'école exige une inscription préalable au Service Général de la Santé (av. Beau-Séjour 22-24, 1206 Genève, tél. 022 839 98 90).

Formations en Reiki

Travail personnel

Tous les cursus demandent la réalisation d'un projet de guérison individualisé, un travail de développement personnel, une évolution en harmonie avec autrui et des heures de pratique. Certains cursus exigent des études personnelles.

Cursus libre

Prix: dès 240 CHF

Durée: 2 journées (18 H) ou plus

Type: Formation partielle

Reconnaissance: Limitée

Description

Cursus de sensibilisation à la pratique du Reiki avec comme orientation la réalisation personnelle. L'objectif est l'acquisition des bases de la pratique dans un cadre familial. Le choix des cours est en fonction des besoins et objectifs personnels.

Evaluation

Aucune

Titre délivré

Attestation(s) de participation

Maîtrise en Reiki

Prix: dès 4650 CHF

Durée: 20 journées (170 H) sur min. 3 ans

Type: Formation complète

Reconnaissance: Honorifique

Description

Cursus de maîtrise de la pratique du Reiki avec comme orientation l'ouverture spirituelle. L'objectif est de développer une pratique authentique et de bénéficier d'une transmission directe et complète du Reiki.

Evaluation

Evaluation informelle

Titre délivré

Certificat de maîtrise en Reiki

Attestations et certificat

Une attestation de participation est délivrée à la fin de chaque cours. Un certificat est décerné à la fin d'une formation réussie (sauf pour le cursus libre).

Formation de base

Prix: dès 4470 CHF

Durée: 28 journées (225 H) sur min. 2 ans

Type: Formation partielle

Reconnaissance: Accréditée ASCA, cycles 1 et 2

Description

Cursus minimal agréé avec une visée professionnelle. L'objectif est l'acquisition des bases de la pratique. Il est recommandé néanmoins de suivre parallèlement la formation de thérapeute.

Evaluation

2 examens écrits

Titre délivré

Certificat de formation de base en Reiki

Formation de thérapeute en Reiki

Prix: dès 8170 CHF

Durée: 50 journées (400 H) sur min. 3 ans

Type: Formation complète

Reconnaissance: Accréditée ASCA, cycles 1 et 2

Description

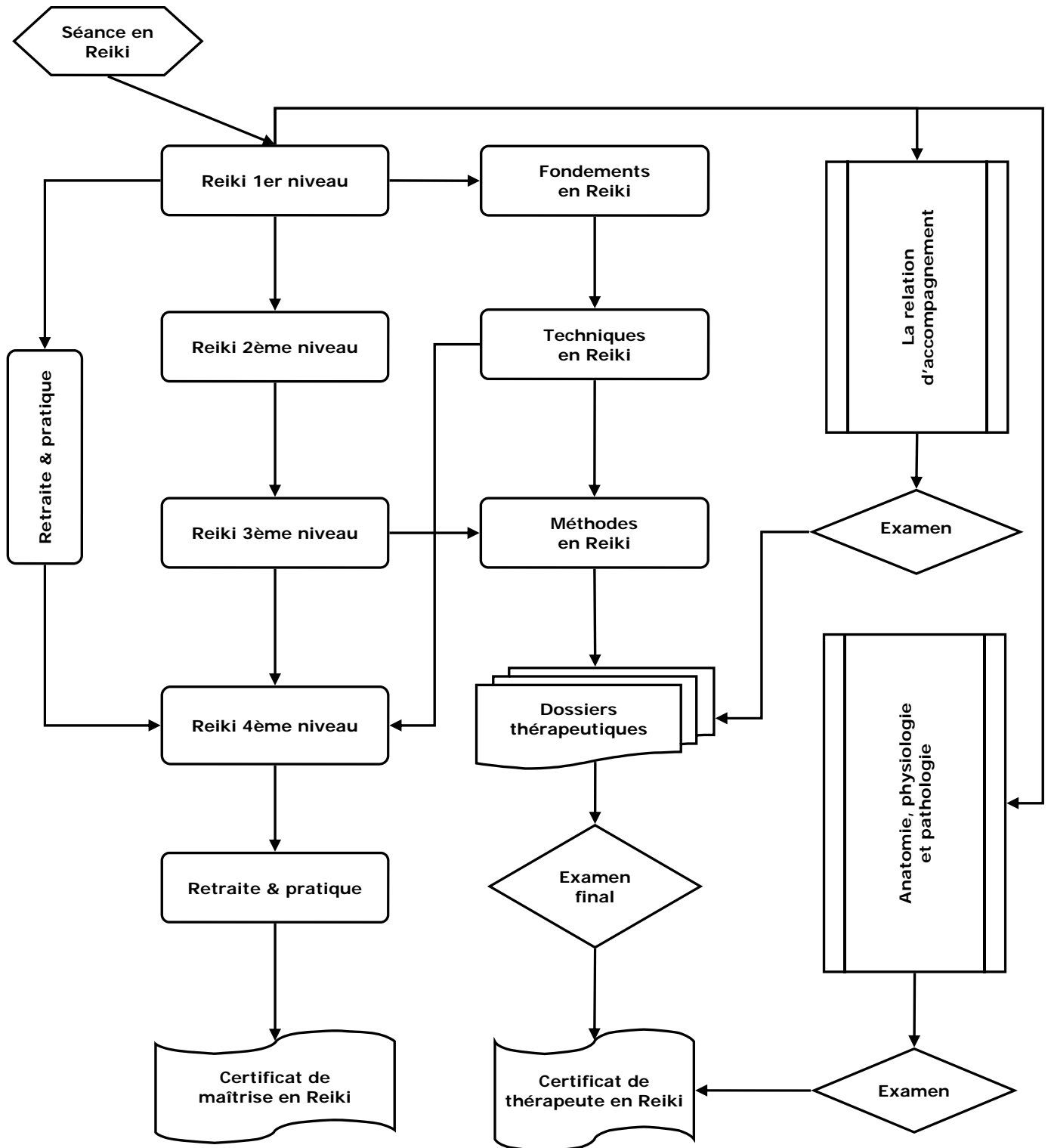
Cursus à visée professionnelle avec comme orientation la pratique thérapeutique du Reiki. L'objectif est l'acquisition d'outils pour prodiguer des soins efficaces en assumant pleinement ses responsabilités professionnelles et éthiques, éventuellement dans le cadre d'un cabinet.

Evaluation

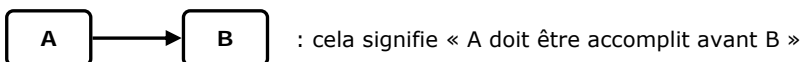
4 examens et 3 dossiers thérapeutiques

Titre délivré

Certificat de thérapeute en Reiki



Légende:



Formations en Reiki

L'étudiant inscrit sa formation dans un des cursus proposés. Le cursus libre est adaptable. Il est possible de changer de cursus à tout moment. Le plan de formation personnel est établi dans le respect de son cheminement personnel

et des périodes de maturation après chaque cours. Pour le cursus de thérapeute, il est demandé d'effectuer 50 séances en Reiki (soins et échanges) à consigner dans le carnet de pratique (disponible sur demande).

Cours \ Formations		Libre	Maîtrise	Base	Thérapeute
Cours de base	Reiki 1er niveau	X	X	X	X
	Reiki 2ème niveau	O	X	X	X
	Reiki 3ème niveau	O	X	X	X
Approfondissement	Fondements en Reiki	O	X	X	X
	Techniques en Reiki		X		X
	Méthodes en Reiki				X
Compléments	Anatomie			X	X
	Accompagnement				X
	Formation continue		O	R	R
Pratique spirituelle	Echange & initiation	R	7 X **	R	R
	Retraite & pratique	O	2 X *	O	O
	Reiki 4ème niveau		X		

Légende: X = inclus dans le cursus, R = recommandé, O = en option, pour aller plus loin * Au minimum une fois avant le Reiki 4ème niveau et l'autre fois après. ** Au minimum et sous la supervision d'un maître en Reiki, remplaçable par une 3ème Retraite avec le maître de son choix.

Reconnaitances d'acquis

Reconnaissance de formation préalable pour un cours complémentaire

Un étudiant ayant effectué une formation dans les domaines du médical ou du paramédical, ou encore dans les domaines de la psychologie, de l'accompagnement ou de la communication peut demander auprès du Centre à obtenir une équivalence de ses formations préalables. Cette équivalence prend la forme d'une dispense d'effectuer le cours complémentaire d'Anatomie pour le Reiki et/ou d'Accompagnement en Reiki.

L'étudiant souhaitant obtenir une dispense pour l'un ou l'autre de ces cours fait parvenir au Centre une copie de ses certificats et, sur demande, les descriptifs des cursus suivis.

Les frais de reconnaissance sont de 20 à 50 CHF

suivant la complexité du dossier. Merci de prendre contact pour plus d'informations.

Reconnaissance de cours/stages en Reiki effectués en dehors du C.E.F.R.

A priori, le Centre reconnaît les attestations de cours en Reiki établies par un enseignant externe au Centre pour l'admission à un cours et dans ce but seulement (par exemple: reconnaissance d'une attestation de Reiki 1er niveau pour une admission au Reiki 2ème niveau).

Néanmoins, pour participer au Reiki 4ème niveau ou pour obtenir un certificat de fin de formation du C.E.F.R., l'étudiant devra avoir suivi en fin de compte tous les cours en Reiki *du Centre* prévus par le cursus correspondant.

Inscriptions en ligne sur www.cefr.ch

- Pour consulter le nombre de places disponibles
- Pour s'inscrire instantanément aux cours afin de garantir sa place
- Pour payer l'acompte et le solde.

Important

L'inscription est indissociable du versement de l'acompte. Les dates de cours spécifiées au moment du versement de l'acompte font foi et sont définitives. L'acompte est **perdu** si l'inscription est annulée ou reportée.

Adresse

C.E.F.R. - Francis Vendrell
Avenue de la Praille 29, CH-1227 Genève/Carouge
Tél.: +41 (0)22 300 07 02
Courriel: francis@cefr.net
Web: www.cefr.net - www.cefr.ch - www.cefr.org

Inscriptions postales

- 1. Enregistrement:** Lors de la 1ère inscription uniquement, faire parvenir au Centre la fiche d'enregistrement (voir 2ème page de couverture).
- 2. Inscriptions:** Pour s'inscrire à un cours/module, verser l'acompte correspondant sur le **compte postal: n°17-419758-4**. **Important:** Indiquer dans la rubrique "communications" du bulletin de versement le cours/module choisi (niveaux et dates).
- 3. Verser le solde** au plus tard quelques jours avant le cours.

Depuis l'étranger, il est possible d'envoyer un chèque, voir les conditions générales.

Les inscriptions sont traitées dans leur ordre d'arrivée. S'inscrire assez tôt, un cours peut être complet plus de 6 semaines à l'avance.

Prestations

Qualité

Formation agréée, reconnue, authentique, complète, adaptable, solide et innovante.

Valeur ajoutée

Rapport qualité/prix élevé. Manuel détaillé pour tous les cours. Avec soutien et suivi en formation.

Groupes

- Cours en Reiki: 10 personnes au max.
- Accompagnement: 12 personnes au max.

En plus...

Plateforme e-learning avec forums. Dernière version des manuels en ligne. Téléchargements.

Réductions

Cours et modules

Un cours peut être suivi à la carte ou dans le cadre d'un module. Un module intègre plusieurs cours dont les dates sont fixées à l'avance. Il est plus avantageux de s'inscrire à un module qu'aux cours séparément car une réduction globale est appliquée.

Prix économique

Deux prix sont indiqués pour les cours et les modules. Le **prix économique, noté par l'astérisque *, ne s'applique que si l'acompte est versé au moins un mois avant la date du cours/module** (la date du paiement postal faisant foi). Le prix plein s'applique automatiquement si l'acompte est versé moins d'un mois à l'avance.

Autres réductions

Une réduction de **100 CHF** (hors module) est accordée pour les cours de Reiki 2ème, 3ème et 4ème niveau en cas de participation préalable à un cours de même niveau en dehors du C.E.F.R. (après présentation d'une copie de l'attestation de participation lors de l'inscription). Cette réduction est de **20 CHF** pour le cours de Reiki 1er niveau.

Une réduction de **50 CHF** est accordée pour les cours de Fondements, Techniques et Méthodes en Reiki si des éléments ont déjà été acquis préalablement lors d'une formation non-Reiki (sur demande au plus tard dans les 10 jours suivant la participation).

La répétition d'un cours en Reiki du C.E.F.R. se monte à **100 CHF** par week-end (ne s'applique pas aux Retraites & pratique en Reiki).

Conditions générales

A. CONDITIONS DE PARTICIPATION

Préparation personnelle

- Le participant s'engage à recevoir une séance en Reiki (dans les deux dernières années) avec le praticien de son choix avant le cours de Reiki 1er niveau.

Consentement libre et éclairé

- Le participant déclare être pleinement informé quant à la nature de la thérapie en Reiki avant toute inscription. Le participant comprend qu'il recevra des soins en Reiki pendant les cours.

- Le participant accepte de recevoir les initiations en Reiki sachant qu'elles peuvent catalyser des transformations personnelles importantes et éventuellement une réorientation de vie.

Responsabilité

- Le participant participe aux cours sous sa propre responsabilité. Il s'engage à faire part au formateur de ses problèmes de santé substantiels avant chaque cours en Reiki si nécessaire.

- Le participant s'engage vis-à-vis des autres participants à la stricte confidentialité des informations privées échangées dans le cadre des cours.

- Le participant est seul responsable de ses actes et des soins en Reiki prodigués selon les lois en vigueur.

- Le participant se place proactivement sous la responsabilité et la supervision de son formateur durant toute la durée de sa formation.

Droits d'auteur

- Le participant s'engage à faire uniquement un usage personnel des manuels et à ne pas les transmettre à des tiers même de façon partielle. Ceci s'applique aussi au contenu des cours.

B. CONDITIONS D'INSCRIPTION

Versement de l'acompte

- Les dates des cours spécifiées au moment du versement de l'acompte sont considérées comme définitives.

- Au moment de l'inscription, le participant accepte les conditions générales en vigueur.

- Il est suggéré de s'inscrire assez à l'avance.

- Les versements sont effectués en ligne sur www.cefr.ch ou sur le compte postal 17-419758-4 à l'ordre du C.E.F.R. - Francis Vendrell, av. de la Praille 29, CH-1227 Genève (coordonnées financières IBAN: CH33 0900 0000 1741 9758 4 ; BIC: PO-FICHBEXX ; La Poste Suisse, Postfi-

nance, 3040 Berne, Suisse).

- Les inscriptions téléphoniques ou contre l'envoi d'une facture ne sont acceptées qu'en dernière minute, quelques jours avant le cours sous réserve de places disponibles.

Inscriptions postales

- Le participant fait parvenir au Centre la fiche d'enregistrement d'élève signée.

- Il indique dans la rubrique «communications» du bulletin de versement (ou au dos du chèque) le cours/module auquel l'inscription se rapporte.

- Depuis l'étranger, il est possible de faire parvenir un chèque en guise d'acompte (100 € pour 100 CHF d'acompte, de 150 € pour 150 CHF d'acompte, etc.).

Versement du solde

- Le solde doit être versé au plus tard quelques jours avant le cours.

Communications

- En cas d'empêchement à participer à un cours, le participant s'engage à prévenir le Centre au plus vite.

- Au moins 5 jours avant le cours, le participant reçoit par voie postale une lettre de confirmation spécifiant les détails pratiques.

- Si aucun courrier n'est reçu dans ce délai, le participant prend contact avec le Centre.

Progression

- Le participant respecte les périodes de maturation entre les cours sachant qu'une progression rapide exige une pratique soutenue.

- Le participant gère autant que possible ses crises thérapeutiques avec sagesse et responsabilité. Ne pas s'inscrire au milieu d'une période de crise sous peine de devoir annuler son inscription par la suite.

C. CONDITIONS D'ANNULATION

Perte de l'acompte

- L'acompte est perdu en cas de report ou d'annulation, même si un remplaçant est proposé par le participant ou trouvé par le Centre.

- Pour les cas de force majeure et sur demande, l'acompte peut être reporté à une nouvelle date.

- Un imprévu d'ordre professionnel ou découlant d'une décision prise par un tiers n'est pas considéré du point de vue du Centre comme un cas de force majeure.

- Une attestation médicale peut être exigée lors d'une demande de report d'acompte.

Remboursements

- Moins de trois jours avant le début d'un cours, la totalité de la somme est due et n'est plus remboursable, même partiellement. Plus de trois jours avant, la totalité versée sous-traitée de l'acompte est remboursable.

- Les acomptes et les versements sont remboursés sur demande si le cours est plein, reporté ou annulé par le Centre.

- Si le cours une fois commencé est reporté ou annulé par le Centre (sous entendu pour cause de force majeure), le remboursement est effectué sur demande au pro-rata des heures entamées.

- Un chèque d'acompte en euro est rendu et renvoyé contre le versement en CHF du montant de l'acompte.

Absence et abandon

- En cas d'absence ou d'abandon à un cours, aucun remboursement n'est consenti.

- En cas d'absence à un cours, même partielle, une reparticipation d'une partie ou de tout le cours peut être exigée afin d'obtenir l'attestation de participation.

- Les frais supplémentaires découlant d'une absence sont à la charge du participant. En particulier, un acompte sera à nouveau exigé pour une réinscription éventuelle au même cours (excepté cas de force majeure).

D. CONDITIONS DIVERSES

- Un minimum de personnes est requis pour qu'un cours puisse avoir lieu.

- Le contenu effectif d'un cours peut légèrement différer de celui présenté dans le programme des cours.

- Un participant en crise peut être refusé à un cours suivant son état de santé.

- Une présence suffisante et une participation active aux cours sont nécessaires pour obtenir une attestation de participation et pour pouvoir se présenter à un examen. Sinon, seule une attestation de présence est délivrée.

- Un certificat est délivré lorsque tous les paiements sont finalisés.

- Il est impossible d'incorporer un cours déjà suivi à un module s'il s'avère déjà entamé (pas d'inscription à un module "après-coup").

- Un acompte pour un cours/module et le montant d'une séance en Reiki ne sont pas interchangeables.

- Les prix et les conditions générales peuvent être sujets à des modifications. Ceux qui sont en vigueur au moment de l'inscription s'appliquent.